



2nd Violins
3-24



1st Violins
(8va)
1-12

EMANUELE ARCIULI

MUSICA CONTEMPORANEA PER PIANOFORTE

lib.
#ms.



ACCADEMIA
DI MUSICA
PINEROLO

onlus

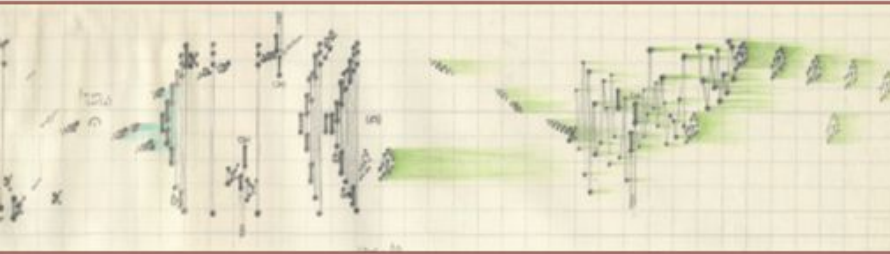
ANNO ACCADEMICO

2018/2019

CB.
1-3

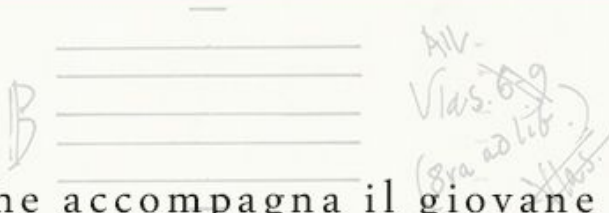


Strings



Musica Contemporanea per Pianoforte

storia, lettura, tecniche, interpretazione



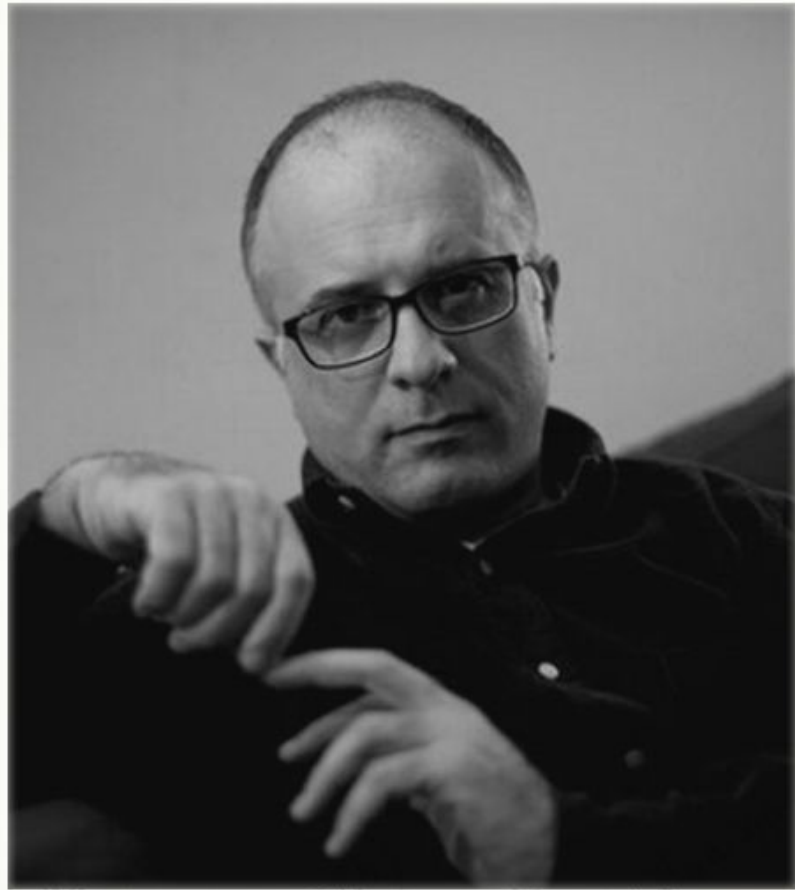
Un percorso completo che accompagna il giovane pianista alla scoperta di un repertorio tanto importante quanto **poco studiato nei nostri Conservatori**.

Alle lezioni individuali si affiancano: una parte storica, con analisi e ascolti di musica pianistica **dagli anni Cinquanta sino ad oggi**; una parte teorica, in cui si forniscono indicazioni relative alla lettura e alla decifrazione dei segni, all'interpretazione, alla gestualità, alle tecniche (dall'uso della cordiera al pianoforte preparato, dall'improvvisazione ai processi aleatori), l'interazione con l'elettronica etc.; **incontri con personalità della scena contemporanea internazionale.**



Cells in 10ths 2 to a square (8va ad lib.) (all other strings in 8ths (2 1/2 steps to square))

All. Vlas. 6/9 (8va ad lib.)



2nd Julius
13-24
“La musica contemporanea è un ambito quanto mai vario, nel quale coesistono postserialismo e minimal music, ritmi complessi e irregolari e articolazioni che derivano dal jazz o dal rock. Soprattutto, negli ultimi anni, la musica pianistica ha ritrovato un **intenso rapporto col pubblico**, anche per la capacità strumentale di molti compositori, essi stessi ottimi pianisti; o per la **forte collaborazione fra esecutori e compositori**.”

Non sarà possibile il tanto auspicato rinnovamento del repertorio se i pianisti, per primi, non saranno capaci di comprendere le ragioni profonde - estetiche e intellettuali - della **musica del nostro tempo**, condividendo questa esperienza con il pubblico.”

in 10ths
2 to a square
2 steps
(8v and 1)
all other 5ths
in 8ths (2/2 steps)

Programma

Il repertorio sarà concordato col docente, anche in base alle esigenze specifiche di ogni allievo (concorsi, concerti, studi monografici su un autore o uno stile etc.).

Potranno essere oggetto di studio anche composizioni importanti del Novecento storico, fra quelle maggiormente proiettate nella conquista di nuovi linguaggi (Ives, Ruggles, Cowell, Schoenberg, Berg, Webern, Bartók etc.).

Il programma di studio comprenderà almeno tre composizioni importanti, per pianoforte solo e/o piano e orchestra, una composta dal 1946 al 1970, una dal 1970 al 2000, una dal 2000 ad oggi.

Un elenco dettagliato di compositori e la bibliografia completa saranno comunicati all'inizio dei corsi.





Emanuele Arciuli suona regolarmente per alcune fra le maggiori istituzioni musicali. Fra quelle italiane l'Orchestra Sinfonica della Rai, il Teatro alla Scala, il Maggio Musicale Fiorentino, La Fenice di Venezia, il Comunale di Bologna, Il San Carlo di Napoli, il Teatro Petruzzelli di Bari, l'Unione Musicale di Torino e l'Orchestra Verdi di Milano; è invitato da festival come A. Benedetti Michelangeli di Brescia e Bergamo, Festival dei Due Mondi di Spoleto, Ravenna, Ravello, Miami Piano Festival. Il suo impegno nella musica contemporanea lo porta ad esibirsi regolarmente nelle maggiori rassegne (Biennale di Venezia, Milano Musica, Nuova Consonanza di Roma, RedCats di Los Angeles).

Tra le orchestra con cui ha suonato in ambito internazionale, ricordiamo Rotterdam Philharmonic, Brussel Philharmonic, Residentie Orkest Den Haag al Concertgebouw di Amsterdam, RTSI di Lugano, Tonkünstler di Vienna (al Musikverein, per Wien Modern), Filarmonica di San Pietroburgo, Saint Paul Chamber Orchestra, Indianapolis Symphony Orchestra e molte altre.

Fra i direttori con cui collabora Roberto Abbado, Petr Altrichter, Andrei Boreyko, Dennis Russel Davies, Yoel Levi, Brad Lubman, Wayne Marshall, James MacMillan, Kazushi Ono, Zoltan Pesko, Emilio Pomarico, Stefan Reck, Jonathan Stockhammer, Arturo Tamayo, Mario Venzago.

Accanto al repertorio più tradizionale, che continua a frequentare con assiduità, Emanuele Arciuli suona moltissima musica del nostro tempo.



Ha eseguito in prima assoluta oltre quindici nuovi concerti per pianoforte e orchestra, molti dei quali scritti per lui. Più di cinquanta, infine, le pagine pianistiche composte per lui da autori come George Crumb, Milton Babbitt, Frederic Rzewski, Michael Nyman, Michael Daugherty, John L Adams, William Bolcom, John Harbison, Aaron Jay Kernis per citarne solo alcuni.

Il progetto *'round Midnight*, eseguito fra l'altro al Miller Theater di New York, e commissionato da CCM di Cincinnati, ha ottenuto un'attenzione vastissima a livello internazionale. Il suo interesse per la musica americana si è concretizzato in un libro, *Musica per pianoforte negli Stati Uniti* (Edt) e in numerose lezioni, sia radiofoniche (Rai Radio3, Radio della Svizzera Italiana) che televisive (Sky Classica).

Nel 2011 gli è stato conferito il premio della critica musicale italiana "Franco Abbiati" come miglior solista dell'anno. Tra gli altri riconoscimenti, una nomination per i Grammy Award per il cd dedicato a George Crumb. Incide per Stradivarius, Chandos, Vai, Innova Records, Bridge.

Docente di pianoforte al Conservatorio "Piccini" di Bari, tiene regolarmente workshop per numerose università degli Stati Uniti, dove si reca dal 1998 e vi ha tenuto oltre quaranta tournée.



ACCADEMIA
DI MUSICA
PINEROLO

onlus

MUSICA CONTEMPORANEA PER PIANOFORTE

BESAME DI AMMISSIONE ANNO ACCADEMICO 2018/2019

26 E 27 SETTEMBRE 2018

(PRESENTAZIONI DOMANDE ENTRO IL 7 SETTEMBRE)

INFORMAZIONI E ISCRIZIONI

WWW.ACCADEMIADIMUSICA.IT/ISCRIZIONI

TEL. +39 0121 321040 - +39 393 9062821

WWW.EMANUELEARCIULI.COM



*Celli
in 10ms
2 to square
2 steps
(8va ad lib)*

*all other strings
in 8ms (2 1/2 steps to a square)*